

◆新窯の説明を聞く 会員の皆さん



□還元焼成した作品の窯だしを見学する皆さん



★還元焼成の場合は必ずプロパンガスを併用しますので、写真のような炎がしばらくの間出ます。



□窯の説明を聞く大内さんと関口さん  
★窯は人間が入る程のスペースがあります。

◆今月のひとコマ

□平山義子さん  
「陶箱の底はこの線に沿って削ってください」  
園部先生の説明を真剣に聞く平山さんです。



□木村絵理菜さん  
板作りの技法で2枚制作したお皿ですが、波の柄がきれいに出来ました。使いやすいそうなお皿ですね。



□山口和江さん  
板作りと型を使って小鉢を作っています。  
使いやすい小鉢が誕生しそうな予感がします。



□松浦賢輔さん  
マグカップに掛ける釉薬を攪拌しています。冬場はとても冷たいですが、今は大丈夫です。



□杉山尚子さん  
ご家族からのリクエストが多い杉山さんですが、今日は湯さましが割れたので新しい湯冷ましを作っています。



□平山成太郎さん  
いつもお母様と一緒に来ています。作る物はそれぞれ違います。1段目右側の方がお母様です。



□石川宏さん  
陶歴の長い石川さんですが、マグカップを作るのは今回が初めてだそうです。周りに冷やかされながら、ていねいに取っ手を作っています。



□渡邊美知子さん  
初孫が生まれた記念にかわいい靴の置物を作っています。自然に顔がほころんでいます。本当にうれしそうですね。



□小幡智さん  
「なす型の小鉢が意外にむずかしいですね」本人談。  
その小鉢のヘタの部分丁寧に削っています。



□石松瑞枝さん  
以前赤土でタンブラーを何個か作ったので、今度は白土で作っています。



□大内明さん  
大きな壺に釉薬で笹の絵を描いています。  
微妙な筆の運びから集中しているのがわかります。出来上がりが楽しみです。



□林小百合さん  
急須の表面に、亀甲模様を付けていますが、穴をあけない様に慎重に削り出しています。



□松本麻美さん  
「これ位でいいのかしら？」  
ハート型の取っ手の付いたふた物に釉薬を掛けていますが、なかなかどの位入れているのか加減がわかりにくいのです。



◆初級コース紹介

□山本直美さん ◆10月入会



◆わたしの長男です

□八島真弓さんと壽晴君  
6か月の長男としはる君を連れて教室を訪ねてくれました。  
大きな赤ちゃんでお母さんは重そうです。来月から教室に復帰します。よろしくお願ひします。





# 今月の作品

□佐々由佳さん【花入れ】  
◆手桶にも似た作品。色も形も素敵で、花が活けやすそうですね。



□大塚美智江さん【花入れ】  
◆四面の花入れです。削りに時間を掛けて仕上げました。



□高石昌和さん【花器】  
◆相変らずインパクトがありますね。全体に絵を入れました。



□飯塚美代子さん【楕円皿】  
◆30cmの楕円皿です。イラボ釉と白マットの掛け分けです。盛りやすそうな作品です。

□対尾景子さん【ビアタン】  
◆グラデーションがきれいに出来ました。中は焼き締めなのでビールにぴったりです。



□高木照さん【茶碗】  
◆釉薬の流れが面白く出て味のある作品になりました。秋の夜長、心静かにお茶に親しむのもいいですね。



◆土鍋を作りました  
◆ご飯が美味しく炊ける一〜二人用の可愛い土鍋も作れます。私にご相談ください。園部正樹



□大岩カヨさん【水指】  
◆梅染交趾釉を掛けた洗い仕上げの作品です。削り目を少し荒く残したのが、手作りらしくていいですね。



□森谷修司さん【そば猪口】  
◆上絵の赤ではなく釉薬でラインを入れた形の良い猪口です。蕎麦猪口は江戸時代から染付などシンプルで粋な柄が流行りました。



□関口隆司さん【陶タンブラー】  
◆ビールにもワインにも合う織部&黄瀬戸のタンブラー。織部の流れ具合も大変いいですね。



□嶋原則行さん【平鉢】  
◆細いテープを使って内外を吹付けた作品。色も形も上質のものに仕上がりました。

□近藤真弓さん【湯呑】  
◆染付の真弓ちゃんの本領発揮。これはいつもの染付けを自分なりにアレンジした「真弓オリジナール」ですね。



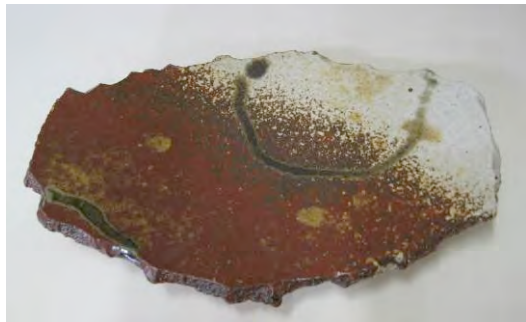
□金子裕子さん【コンポート】  
◆青い灰釉を掛けたミニコンポートです。淡い青で中に入れるものが映えるうっわです。



□小西敬子さん【皿】  
◆表面は伸ばしたスプリングで切ったのでさざ波が立ったようになりました。渋い板皿です。



□田村真美子さん【マグ&ポット】  
◆ユニークな形のポットとどっしりしたマグの組み合わせです。柔らかな雰囲気作品です。



□赤石理紗さん【皿】  
◆一度普通の丸皿を作り、それを少しづつ割って新しい形にしました。色も形も合っています。

見たこと・聞いた事・読んだ事  
気になるポスター

◇今も東京ドームの地下駐車場に張られている暴力団追放キャンペーンのポスターです。(10月27日現在)



「金を出さない」「利用しない」「困つたらすぐ相談」などの文字が判読できません。

警視庁が作ったポスターですが、東京ではいつの間にか撤去されて今はどこにも見当たりませんが、巨人軍の本拠地東京ドームに一枚だけ残っていました

原監督の顔が思いつめた悲壮な顔に見えますが、この会報新聞が出るころには日本シリーズで日ハムに勝利した原監督の日本一の笑顔が見られるでしょう。

## ダチュラの花

◇当陶芸倶楽部の前の道を右に100m程行った所で毎年9月末から10月に掛けて見事な花を咲かせるダチュラ(朝鮮あさがお)の花です。普通は1メートルくらいの大きさですが



◇ダチュラは東南アジア原産で花や根に毒があり薬用としても有効に活用されているそうです。朝鮮あさがお